

第2回 山梨アール・ブリュット合同企画展

親密なるまなざし

An intimate look



石原純一<< 冬の大輪と富士山 >>

山梨県立美術館

県民ギャラリーC (〒40010065 山梨県甲府市貢川1-4-27)

入場無料

午前9時〜午後5時
1月23日(火)は午後2時から
1月28日(日)は午後3時まで

平成30年
1 / 23 火曜日
1 / 28 日曜日

【出品作家】県内作家：石原純一、奥野春美、奥山公男、小松勝彦、関根悠一郎、高橋昌也、中島俊樹、中山コースケ、ノナカミホ、深沢重裕、藤原あゆみ、堀内昭宏、横山岳史、和智海維人他

県外作家：木村全彦、鮎万里絵、田湯加那子、比嘉野歩治、松田僚馬

みんなあそび？

ゆらゆら

どんどん

するする

ぴりぴり

主催：社会福祉法人八ヶ岳名水会 「山梨芸術支援ネットワークセンター」(略称：YAN)
事務局：社会福祉法人八ヶ岳名水会 企画事業部内「山梨芸術支援ネットワークセンター」(YAN)
事務局住所：〒40810025 山梨県北杜市長坂町長坂下条 123713
問い合わせ先：TEL/055113210035 mail: yan@y-net.or.jp
事業助成：平成29年度 厚生労働省「障害者芸術文化活動普及支援事業」

実行委員：社会福祉法人さかき会「みらいファーム/みらいコンパニー」、社会福祉法人三富福祉会「サポートセン

ターハロハロ 番館/ワーキングベースプロベラ」、社会福祉法人くはる会「くはる園」、社会福祉法人そだち会「障害者支援施設「そだち園」、社会福祉法人清長会「千代田荘」、株式会社HighFive「アイラブ福祉研究所」、おえかき教室palette 他

協力団体：社会福祉法人グロー(GLOW)、地域活動支援センターバンバン、京都市ふしむ学園、特定非営利活動法人ゆめこころ 他

後援：山梨県山梨県教育委員会、山梨県社会福祉協議会、山梨県知的障害者支援協会、山梨県精神保健福祉士協会、山梨県立大学、学校法人山梨学院、山梨日日新聞、山梨放送、テレビ山梨



山梨アールブリュット
ネットワークセンター
YAMANASHI ARTBRUT NETWORK CENTER

平成30年

1 / 23 火曜日 | 1 / 28 日曜日

山梨県立美術館 県民ギャラリーC (〒400-0065 山梨県甲府市貫川1-4-27) 午前9時〜午後5時 1月23日(火)は午後2時から 1月28日(日)は午後3時まで

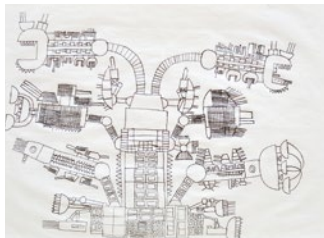
親密なるまなざし

The intimate look

第2回 山梨アール・ブリュット合同企画展



小松勝彦



和智海維人 << スーパーマシーン >>



奥山公男



堀内昭宏 << 花とかびん >>

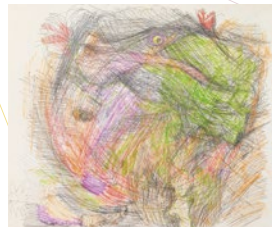


高橋昌也 << ニモ >>

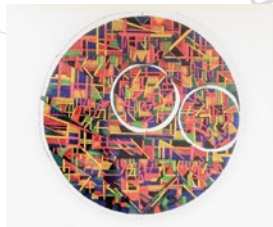


ノナカミホ << 無題 >>

本展では、表現者のまなざしの行方に焦点をあて、そこに生まれてくる作品を紹介いたします。表現者の多くは心の奥にあるもやもやや、ざわざわ、揺れ動く心のさまを絵画や立体作品を通して表現しています。展示作品は、県内の福祉事業所や学校等で障害者芸術に関わる方々に広くご協力をいただき、それぞれが関わってこられた県内在住作家の作品の中から選んでいただいた推薦作品と、あわせて、国内外でアール・ブリュット作家として活躍されている県外作家の作品を紹介いたします。作家一人ひとりの作品をじっくり鑑賞していただき、表現せずにはいられない衝動や、純粹に表現する喜びを一緒に感じて、ご自分の心の奥底にある感情を呼び覚ましてみませんか。



深沢重裕 << へび >>



横山岳史 << 愛 >>

関連イベント

オープニングセレモニー

開催日：平成30年1月23日(火)
時間：午後2時〜2時20分
場所：山梨県立美術館講堂

講演会「日本のアール・ブリュットについて」

講演：青柳正規氏
(山梨県立美術館館長・前文化庁長官・アール・ブリュットネットワーク会長)
開催日：平成30年1月23日(火)
時間：午後2時30分〜3時15分
会場：山梨県立美術館講堂
定員：100名
※無料 どなたでもご参加できます。

ギャラリートーク

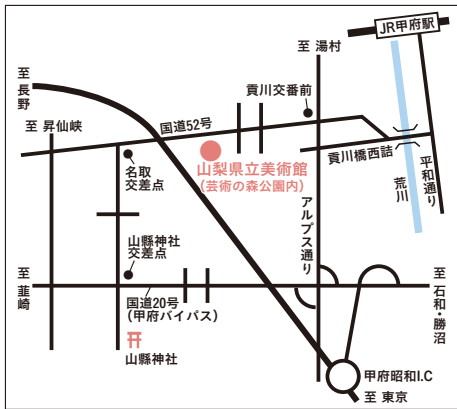
開催日：平成30年1月23日(火)
時間：午後3時20分から3時50分
会場：山梨県立美術館ギャラリーC
展示会出品者や作家を支える支援者の方のギャラリートーク
※無料 どなたでもご参加できます。

ワークショップ

「ウインドアート/中島俊樹と描く〜宙に描くアートワーク〜」
開催日：平成30年1月24日(水)
時間：午後1時30分〜午後3時
会場：山梨県立美術館ギャラリーC
※無料 どなたでもご参加できます。
出品者の中島俊樹さんといっしょにアクリル板に絵を描きませんか。

映画会「しがらみから吹いてくる風」

監督：西山正啓、制作：山上徹二郎
撮影：一ノ瀬正史、音楽：小室等
制作：1991年
上映時間：91分
開催日：平成30年1月28日(日)
時間：午後12時30分〜
会場：山梨県立美術館講堂
【ストーリー】窯業の里・里楽を舞台に、知的障害のあるひとりの若者の就職のチャレンジの様子を追うドキュメンタリー。
※無料 どなたでもご覧になれます。



甲府駅からのアクセス
公共交通機関をご利用の場合
甲府駅バスターミナル(南口)1番乗り場から
御勅使・竜王経由敷島営業所・大草経由由韋崎駅・貫川団地行き
バスで約15分
「山梨県立美術館」下車、徒歩約5分
車でお越しの方
中央自動車道甲府昭和インターチェンジより約10分

ART BRUT

アール・ブリュット (Art Brut) とは…

正式な美術教育を受けたわけではなく、伝統や流行などに左右されず、自然に湧きでてくる衝動を基に独自につくり続けられている芸術。フランス語で「生の芸術」という意味。Art(アール)は芸術、Brut(ブリュット)は「(加工されていない)生のままの」という言葉を表すフランス語で、画家のジャン・デュビュッフェが1945年に考案した概念。

ご連絡・お問い合わせ先

事務局：
社会福祉法人八ヶ岳名水会 企画事業部内
「山梨芸術支援ネットワークセンター(YAN)」
「山梨アール・ブリュットネットワークセンター」
〒408-0025 山梨県北杜市長坂町坂下家1237-3
電話：0551-32-0035